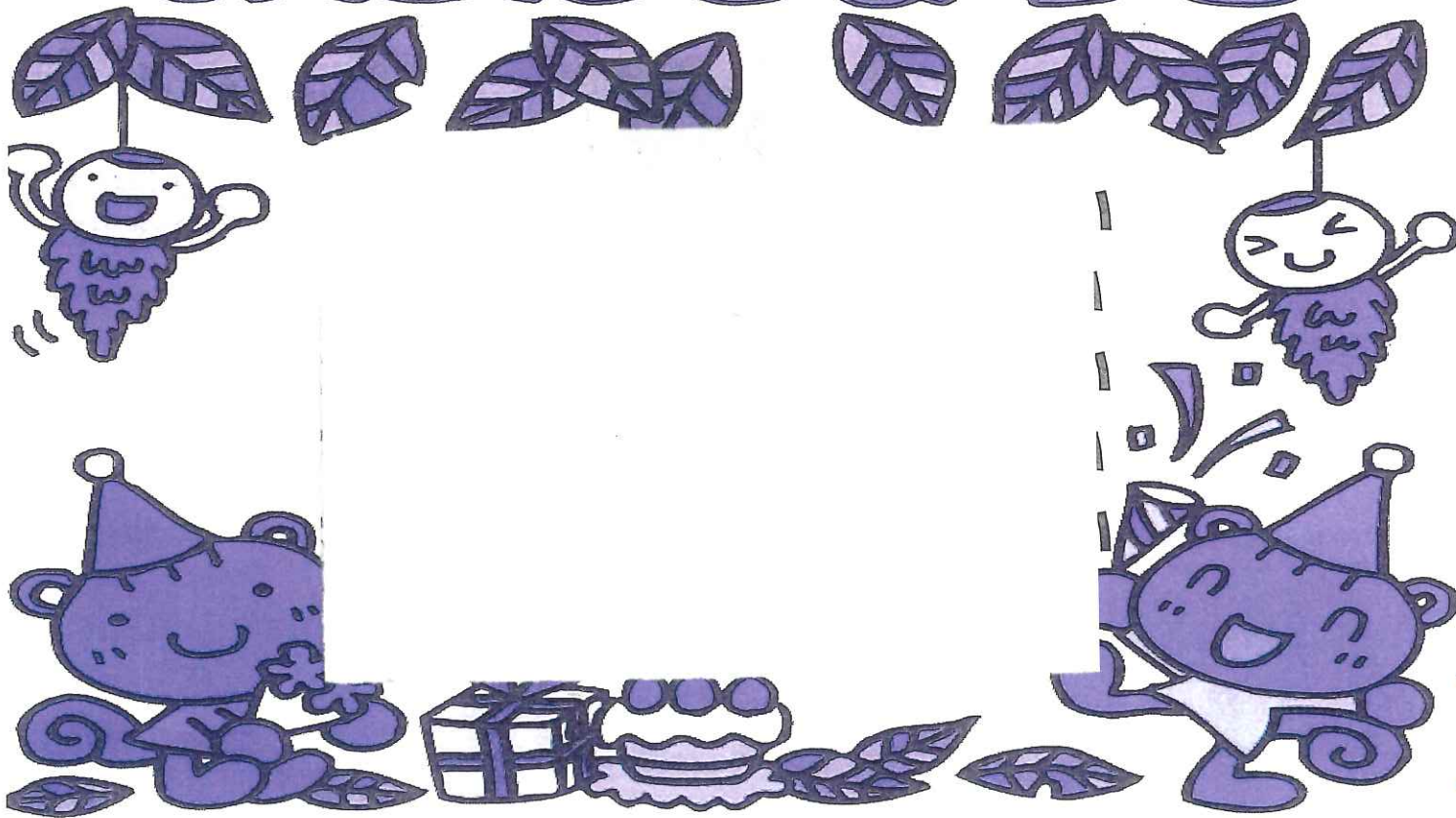


幼保連携型認定こども園一川目保育園 令和2年11月

モミジやイチョウの葉っぱが色づき始め、すっかり秋の装いになってきました。秋から冬へとバトンタッチをするこの時季、1日の温度差が大きくなり動物や虫たちも、冬眠に向けて準備を始めたようです。子どもたちは戸外で思いっきり走り回ったり、集団遊びを楽しんだりして、体を動かしています。厚着だとすぐに汗をかき、汗が冷えるとかぜをひく原因にもなります。重ね着などで衣服が調節できるようにし、昼間は薄着で過ごせるようにしましょう。今月は、秋の自然の中でのびのび遊び、寒さに負けない丈夫な体作りや、お遊戯会に向けて様々な表現活動をしていきたいと思ひます。

11月の おたんじょうび



- | | |
|---------------|---------------|
| 2日(月) 不審者避難訓練 | 13日(金) 七五三誕生会 |
| 6日(金) 避難訓練 | 18日(水) 職場訪問 |
| 12日(木) 歯科検診 | |

今月の目標

- ・ 戸外遊びやいろいろな活動を通して秋の自然に親しむ。
- ・ 感じたことや思ったこと、想像したことなど様々な方法で自由に表現する。

インフルエンザについて

ウイルスなどがのどに感染して起こる病気。感染力が強い。1~3日の潜伏期間をおいて発症悪寒(寒気)、高熱、のどの痛み、頭痛、関節痛、嘔吐、下痢、咳、鼻水、肺炎、中耳炎、熱性けいれんを起こすことも。初期の安静が大切。室内を暖かく安静に。解熱剤の使用は控えます。

予防対策

- ・ 外から帰った後は手洗い、うがいをする。
- ・ 外出する時はマスクをする。
- ・ 十分な栄養(バランスのとれた食事)と休養をとる。

※ 基本的なことですが、これが大切!!

御 礼

赤い羽根共同募金・合計 6,645 円
皆様の思いやりや優しさと共に、おいらせ町共同募金委員会に届けました。ご協力に感謝いたします。

